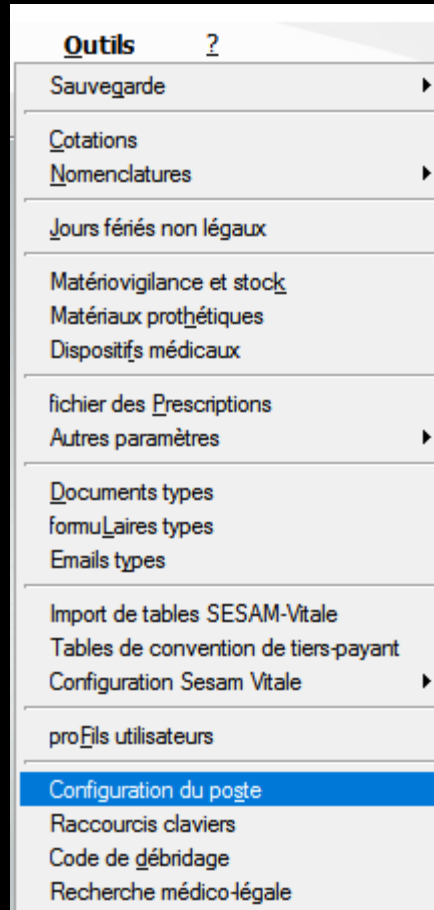


Configuration du poste



Outils - Configuration du poste





Quitter

Cet ordinateur correspond à la salle

1 ▾

pour les matériaux et la messagerie

Radiographie numérique

Périphériques

Connexion à des programmes externes

Bases de données médicamenteuses

Affichage

Impression des feuilles de soins

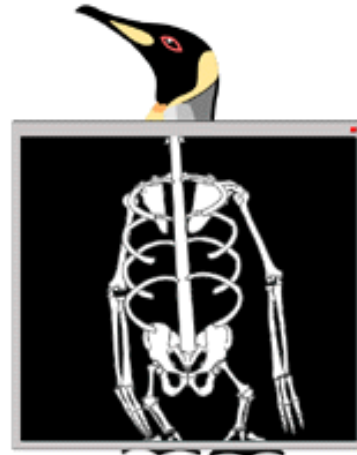
Enveloppes et chèques

Réseau - Messagerie

Couleurs

Horloge et sons

Sélectionnez les passerelles radiographiques pour cet ordinateur.



Système	
1	Schick CDR Dicom
2	Aucun dispositif
3	Aucun dispositif
4	Aucun dispositif
5	Aucun dispositif
6	Aucun dispositif
7	Aucun dispositif
8	Aucun dispositif
9	Aucun dispositif
10	Aucun dispositif

Etablir un lien avec ULink pour Modem

Dix onglets pour définir les paramètres spécifiques au poste de travail

8. Réseau - Messagerie

Configuration du poste


Quitter

Cet ordinateur correspond à la salle 1 pour les matériaux et la messagerie

- Radiographie numérique
- Périphériques
- Connexion à des programmes externes
- Bases de données médicamenteuses
- Affichage
- Impression des feuilles de soins
- Enveloppes et chèques
- Réseau - Messagerie**
- Couleurs
- Horloge et sons

Réseau informatique

Adresse IP du poste : 192.168.1.12

- Activer la messagerie instantanée à l'ouverture de LOGOS w
- Placer dans le menu un icône d'accès à la messagerie
- Lorsqu'elle est iconisée, agrandir la messagerie lors de la réception d'un message
- Avertissement sonore quand un autre poste se connecte 

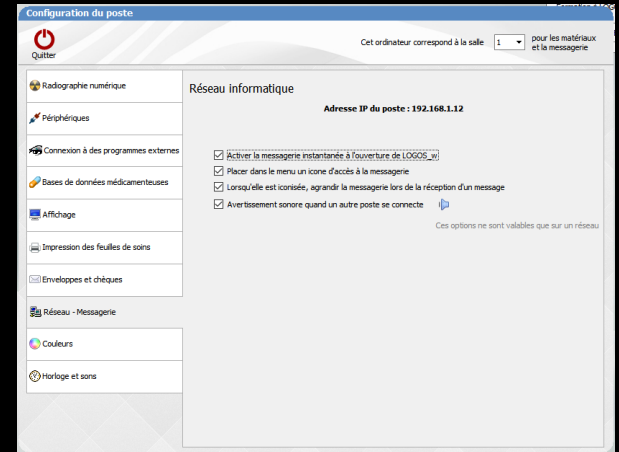
Ces options ne sont valables que sur un réseau

Réseau - Messagerie

- ⇒ Permet, si vous fonctionnez en réseau, d'activer un composant logiciel de messagerie instantanée
- ⇒ Pour que la messagerie réseau puisse fonctionner correctement, tous les postes du réseau doivent être configurés pour accepter les messages RPC standards
 - ⇒ Pour que la messagerie RPC fonctionne, le logiciel doit être lancé sur les 2 postes (émetteur et receveur)
 - ⇒ Lors de la réception et de la connexion/déconnexion d'un poste, il y a un son (gong) qui l'indique

Note

⇒ Paramétrez tous les postes → Cochez "Activer la messagerie instantanée à l'ouverture de LOGOS"



Réseau informatique

Adresse IP du poste : 192.168.1.12

- Activer la messagerie instantanée à l'ouverture de LOGOS
- Placer dans le menu un icône d'accès à la messagerie
- Lorsqu'elle est iconisée, agrandir la messagerie lors de la réception d'un message
- Avertissement sonore quand un autre poste se connecte

Ces options ne sont valables que sur un réseau



⇒ Voir fichier Accessoires - messagerie instantanée